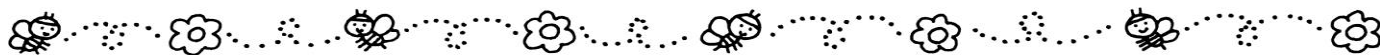


ほけんだより 4月

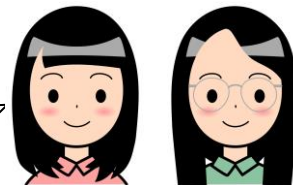
平成30年4月5日(木)
高岡市立中田小学校 保健室
NO. 1



入学おめでとうございます!

新しい友達、新しい先生など、新しいものにかこまれて、新学期がスタートしました。この1年間、子供たちが元気に学校生活を送れるように見守り指導していきたいと思えます。保護者の皆様のあたたかいご支援とご協力をよろしくお願い致します。

ほけんしゅじ ながた ゆきこ
保健主事 永田 裕紀子
ようごしよきょうゆ さいとう はなこ
養護助教諭 齊藤 華子 です。
1年間よろしくお願いいたします。



このおたよりは
養護助教諭の齊藤が
発行しています♪

おうちまで届きますように。



保健関係の配布物・提出物について

※ **提出期限・・・4月9日(月)**

書 類 名	記 入 の 方 法 等	
	1年生	2～6年生
① 保健調査票	・今年度の学年のところを記入し、変更(特に予防接種等)がありましたら朱書きで訂正をお願いします。※ 保護者印が必要です。	
② 救急受診カード	・入学式の受付にて回収済です。	・緊急連絡先(勤務先)など、変更がありましたら朱書きで訂正してください。※ 保護者印が必要です
③ 結核健診問診票	・表面の出席番号、児童・保護者名、生年月日等と裏面の必要事項をご記入下さい。	・今年度の学年のところを記入して下さい。(裏面)
④ 運動器検診保健調査票	・必要事項を記入して下さい。必ず、お子様の様子を観察されながら、調査票にご記入下さい。(健診の判断材料となります)	
⑤ スポーツ振興センターに係わる「同意書」	・必要事項を記入してください。	
⑥ 麻しんり患歴・予防接種歴調査	・「 同意書 」は、必ず 保護者印が必要です。	

プライバシー保護のため、お渡しした封筒に提出書類をすべて入れ、担任に提出してください。

学校感染症について

医師から、インフルエンザ、流行性耳下腺炎(おたふくかぜ)、水痘(みずぼうそう)、風しん、咽頭結膜熱、麻しん(三日はしか)、結核、百日咳、髄膜炎菌性髄膜炎などの感染症と診断された場合は、医師の許可が出るまで、「**出席停止**」となります。再度登校する際には、「**登校許可証明書(医師が記入)**」を持って登校させてください。「**登校許可証明書**」は学校でお渡しする他、中田小学校のホームページからもダウンロードできます。



○健康診断が始まります！○

4月から6月にかけて、下記の日程でいろいろな検査・検診が行われます。「早寝・早起き・朝ご飯」の生活リズムを取り戻し、体調を整えましょう

身体測定・視力検査
運動服、メガネを
忘れない。

月 日	検査・検診 項目	学 年
4月11日(水)	視力検査・聴力検査	1・2年
4月12日(木)	歯科検診	全学年
4月13日(金)	身体測定(身長・体重)	全学年
4月18日(水)	内科検診	1・2・3年
4月19日(木)	眼科検診	全学年
4月23日(月)	視力検査・聴力検査	5・6年
4月24日(火)	視力検査・聴力検査	3・4年
5月 9日(水)	内科検診	4・5・6年
5月10日(木)	心臓検診	1年
5月17日(木)	耳鼻科検診	1・2・3年
5月18日(金)	耳鼻科検診	4・5・6年



治療カードについて

健康診断の結果、「治療カード」をもらったお子さんは、なるべく早く専門医での診察・治療を受けることをお勧めします。(特に、むし歯や視力低下は早期治療が効果的です。) 治療終了後は、「治療カード」を担当に提出してください。

健康カードについて

検診結果については、すべての検診が終わり次第、「健康カード」でお知らせします。(配布は6月頃を予定しています。このカードは2年間使用します。) 確認の上、捺印し、必ず学校へ提出してください。



主に、健康診断、感染症予防対策、学校保健委員会などでお世話になります。

《内 科》	宮島 久仁 先生 (宮島医院)	36-0023
《歯 科》	川中 健一 先生 (川中歯科医院)	36-8077
《眼 科》	芹原 清志 先生 (江尻電停前眼科)	27-8200
《耳鼻科》	山岸 孝広 先生 (山岸耳鼻咽喉科クリニック)	63-7676
《薬剤師》	松原 美子 先生 (松原漢方薬局)	36-1164