

ほけんだよい 臨時号

平成29年4月10日(月)
高岡市立中田小学校 保健室
NO. 2



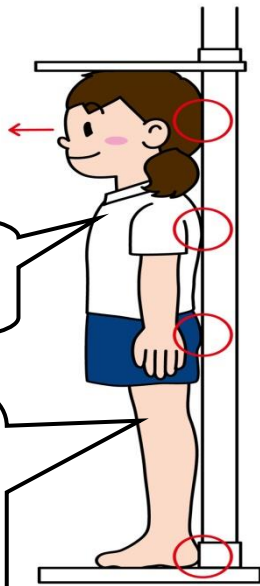
しんたいそくてい

身体測定があります！

4月13日(木) 全学年

しんちょう からだ なが たいじゅう おも からだ せいちょう しら
身長(体の長さ)・体重(体の重さ)をはかって、体の成長のようすを調べます。

しんちょう 身長



1. あごをひいてまっ
すぐ前を見る。

2. せなか
おしり
かかと
あたま
を柱につける。

たいじゅう 体重

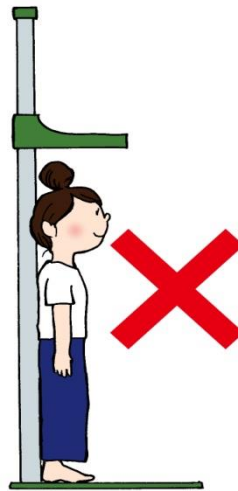


1. ゆっくり静かにのる。
2. 先生が合図をするまで
そのままじっとする。
3. おりるときもしずかに
おりる。

特に、低学年のお子さんは、身体測定や視力検査・聴力検査のやり方を、一度ご家庭で予習していただくと助かります。



かみがた 髪型について



けんさ とき かみ かお
検査の時は、髪は顔の
よこ ふた
横で二つにむすぶか、
した ほう ひと
下の方で一つむすびに
しましょう。
高い位置で髪をむすぶ
と正確に測定することが
できません。

しりょくそくてい ちょうりょくけんさ 視力測定・聴力検査があります！

4月12日（水） → 1・2年生
4月14日（金） → 3・4年生
4月24日（月） → 5・6年生

○視力検査では、物を見る力（視力）を調べます。

調べ方

- 1 床に貼ったテープの位置に立ちます。
- 2 遮眼器（黒いしゃもじのような棒）で右の目を隠します。
- 3 目の前に見える黒い輪っかの「切れている方向（上・下・右・左など）」を答えます。
- 4 右の目の検査が終わったら、左の目の検査をします。



ちゅうい 注意

- ・はっきりと大きな声で答え、わからないときは「わかりません」と言しましょう。
- ・普段、メガネを使っている人は、忘れずに持ってきてきましょう。
- ・コンタクトレンズを使っている人は、そのまま検査をします。（検査時に伝えてください。）

○聴力検査では、ふだんの生活で、ものを聞く力（聴力）が十分にあるかを調べます。

調べ方

- 1 オーディオメーターという音を出す機械を使って調べます。
- 2 レシーバーを耳にあてます。（イラストのように）
- 3 「ピー」という音が聞こえている間、ボタンを押し続けます。（聞こえなくなったらはなします）
- 4 右の耳の検査が終わったら、次は左の耳の検査をします。レシーバーはそのままつけておいて下さい。

