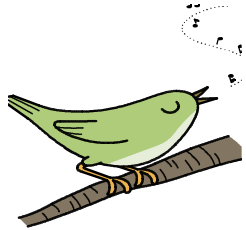




チャレンジ

進級おめでとうございます



校庭の桜のつぼみもふくらみ、やさしい春風が頬に心地よい季節となりました。進級おめでとうございます。いよいよ高学年の仲間入りです。

5年生では、新しい活動がたくさんあります。学習では、「家庭科」「外国語活動」「ものづくり・デザイン科」が始まります。また、連合音楽会、スキー学習等の行事、そして全校のことを考えた委員会活動にも取り組めます。これまでよりも視野を広くもち、責任をもって行動することが求められます。

お互いのよさや違いを認め合いながら、自分の役割に自覚をもって取り組み、進んでチャレンジする学年を目指します。それぞれが成長を実感できる一年になるように支えていきますので、ご理解とご協力をよろしくお願いいたします。

4月

今月の予定

日	月	火	水	木	金	土
						1
2	3	4	5 新任式 始業式	6 入学式	7 給食開始 離任式 (15時ごろ 下校)	8
9	10 集金日 地区児童会 (15時ごろ 集団下校)	11 貯金日 学力調査 (国・理)	12 貯金日 学力調査 (算・社)	13 身体測定 (半袖短パン 着用)	14	15 学習参観 PTA総会 学年懇談会 (15時30分 下校)
16	17 研究会のため 14時頃下校	18	19 委員会活動	20 歯科検診	21 繰替休業日	22
23	24 視力・聴力検査	25 避難訓練 BFC編成式	26 家庭訪問① (13時ごろ 下校)	27 家庭訪問② (13時ごろ 下校)	28 家庭訪問③ (13時ごろ 下校)	29 昭和の日
30						

5/1 児童休業日 5/2 家庭訪問予備

集金について

今年度の集金額は、8,700円を予定しています。集金額は給食費、学年費の合計に加え、特別活動費2,000円の集金を考えています。特別活動費については、4月15日の学年懇談会で説明し、ご承認していただいた後、5月より集金に加える予定です。

- 〈特別活動費の内容〉
- ① 5年生宿泊学習の活動費とバス代金
 - ② スキー学習のバス代金



お知らせとお願い



《提出書類》

各種調査票を記入し、封筒に入れて**10日(月)まで**提出してください。

① 家庭環境調査票

連絡先(できれば携帯番号も)や自宅周辺の地図、本校在学中の兄弟姉妹、所属自治会などの項目も忘れずに記入願います。

② 保健調査票・救急受診カード

追加や変更があった箇所を、赤で訂正願います。捺印する箇所があります。

③ 運動器検診保健調査票・結核健診問診票

必要事項の記入をお願いします。



《教科書とノート》

教科書、副読本等を配布しました。

(国語、社会、算数、理科、音楽、図工、家庭、保健、書写、英語ノート、道徳)

国語、社会、算数、理科、漢字練習、作文、自主学習の7冊のノートを一括購入し、配布します。2冊目からは、同じマス目のノートを各自購入してください。



《持ち物》

学習に必要な物をきちんとそろえて、学校に持って来る習慣が付くように声かけをお願いします。また、不必要な物は学校へ持って来ないように配慮願います。

安全帽と名札の着用、連絡帳、連絡袋、下敷き

引き出し(はさみ、色鉛筆、のり、分度器、コンパス、三角定規)

筆箱(鉛筆5~6本、白色の消しゴム、ものさし、赤青の色鉛筆、油性ネームペン)

給食セット(歯みがきセット、ランチマット、マスク)

絵の具セット、習字セット ← 持ってくる時期は後日お知らせします。

- お子さんの連絡帳を毎日見てください。持ち物をしっかりと準備して、気持ちよく学習できるように指導します。ご家庭でも配慮をお願いします。
- 名札の購入を希望される方は、事務室で購入することができます。60円を持たせてください。

担任紹介

1組 みずかみ たつや
 水上 貴哉

優しく素直な子供たちと一緒に進級できたことをうれしく思います。新しいことにも前向きに取り組んで行けるように支援していきます。一年間よろしくお願いいたします。

2組 もりい りか
 森井 里香

昨年度に引き続き、担任をさせていただくことになり、とても喜んでおります。子供たちのよさをさらに伸ばしていきたいと思っております。一年間よろしくお願いいたします。

今月の学習予定

国語 なまえつけてよ

算数 整数と小数

社会 わたしたちの国土

理科 ふりこの運動

